

# Caractéristiques des êtres vivants

2

Différents animaux ont généralement des caractéristiques physiques différentes. Par exemple, je n'ai pas de rayures sur mon corps comme vous, mais je peux mettre des vêtements à rayures pour vous ressembler!



## Dans cette unité, les étudiants pourraient:

- Identifier les êtres vivants et non vivants et les caractéristiques des êtres vivants.
- Identifier les caractéristiques des êtres vivants?
- Identifier les changements dans l'apparence des êtres vivants jeunes et matures.
- compléter les modèles sur les êtres vivants.
- Identifier certains besoins des êtres vivants.
- utiliser des mots appropriés pour décrire les mouvements de certains animaux et les parties de leur corps utilisées pour leurs mouvements



A. tracez une ligne à travers les êtres vivants pour aller



Des êtres vivants ont beaucoup des différences. Mais tous les êtres vivants grandissent ou subissent des changements.

A maze-like path of pink ovals containing various words. The path starts at a green patch at the top and ends at a picnic scene at the bottom right. The words in the ovals are:

- ventilateur
- poisson
- crayon
- chien
- carte
- oiseau
- renard
- couteau
- serpent
- pain
- cravate
- mille-pattes
- fleur

The picnic scene at the end includes a sandwich on a plate, a glass of water, a bone, and a sign that says 'Fin'.

**B. Les animaux et les plantes sont différents les uns des autres. Chacune de ces énigmes concerne-t-elle une plante ou un animal? Écrivez "une plante" ou "un animal" sur la ligne. Ensuite, dessinez une image pour accompagner l'énigme.**

1. Je dois trouver ma nourriture.

Je marche, nage ou saute.

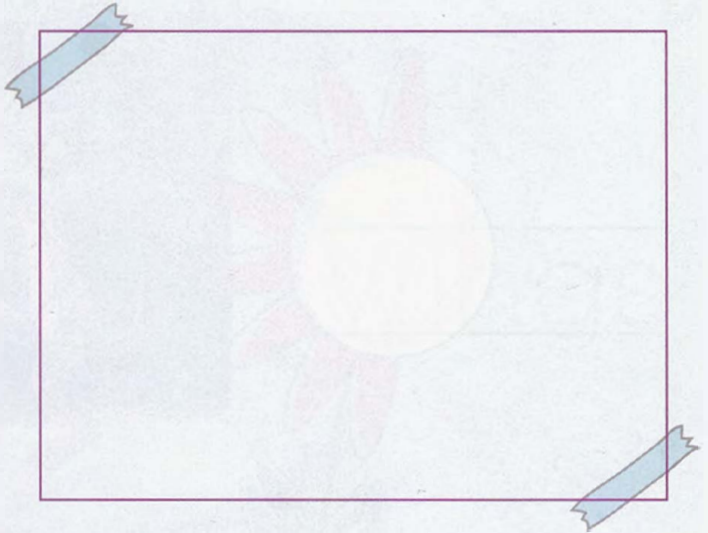
Je grandis seulement

jusqu'à l'âge adulte

Et puis je m'arrête.

Que suis-je?

\_\_\_\_\_



2. Je fais ma propre nourriture à partir du soleil.

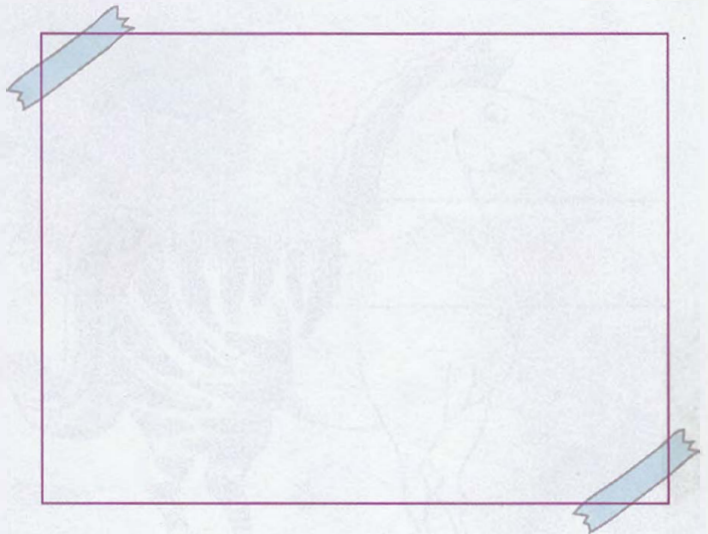
Je passe ma vie à grandir

Et pourtant je ne peux pas

courir.

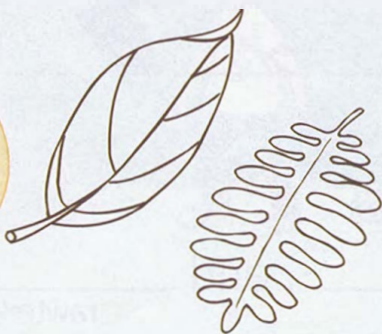
Que suis-je?

\_\_\_\_\_

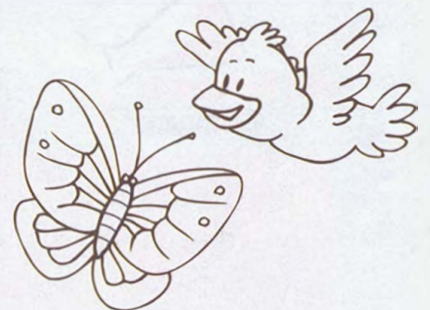


**C. À quoi ressembleront ces jeunes êtres vivants lorsqu'ils seront matures?**

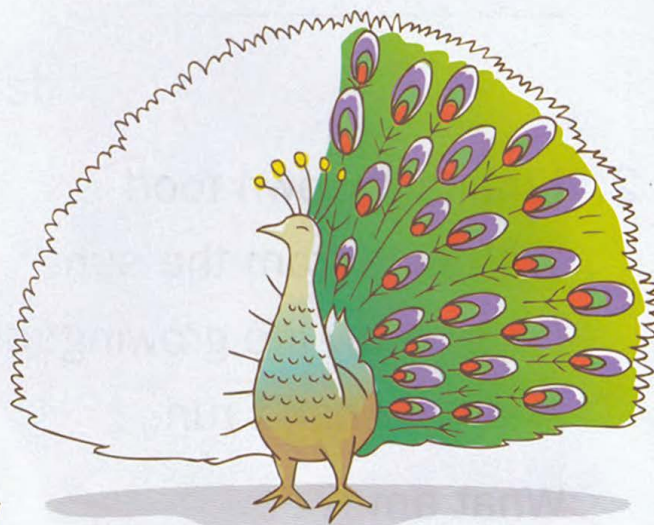
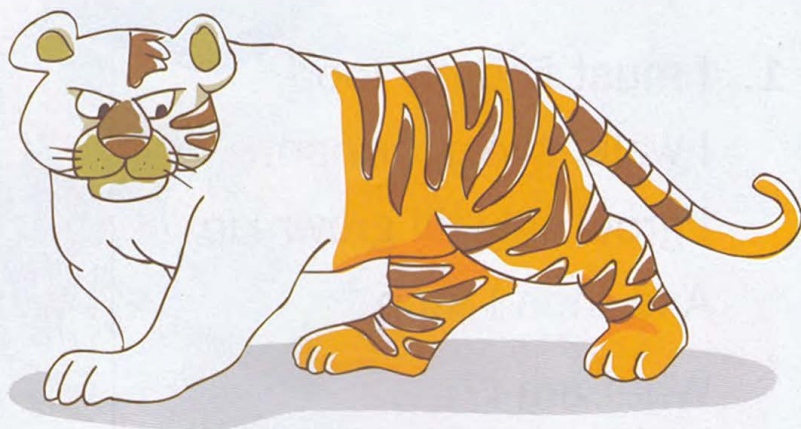
1



2



D. Complétez les modèles sur les êtres vivants. Déchiffrez les lettres pour trouver les trois choses dont tous les êtres vivants ont besoin. Écrivez les mots sur les lignes.



**Science  
Corner** .....

L'oxygène de l'air que nous respirons provient principalement des plantes.

Tous les êtres vivants ont besoin d' \_\_\_\_\_ ,  
 \_\_\_\_\_ , et \_\_\_\_\_ .  
 rnoerutin , et uae

E. Mettez une croix X sur l'animal qui se déplace d'une manière différente. Ensuite, dites comment chaque paire d'animaux bouge et nommez les parties du corps utilisées pour le mouvement.

1.

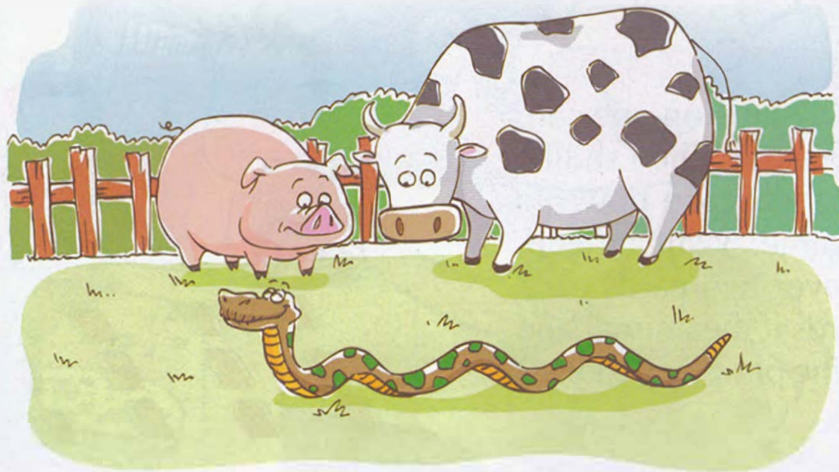


---

---

---

2.



---

---

---

3.



---

---

---


 Try this

# Maisons d'animaux

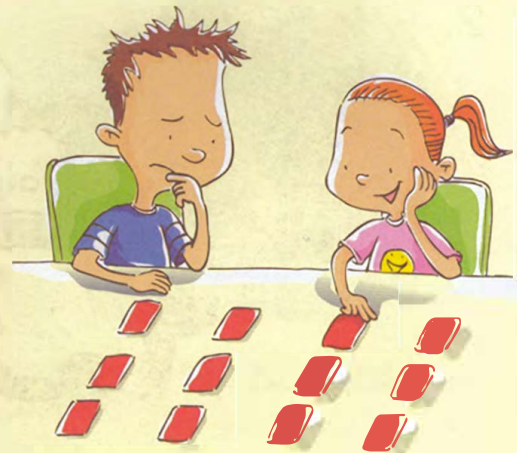
## Jeux de mémoire

Trouvez les noms spéciaux pour différentes maisons d'animaux. Demandez à vos parents ou amis de vous aider. Enregistrez-les dans un tableau.

e.g.

Animal	Maison
araignée	La toile
abeille	ruche

Écrivez le nom de chaque animal sur une carte et sa maison sur une autre. Ensuite, mélangez les cartes et placez-les face cachée pour démarrer le jeu de mémoire. Avec un ami, retournez à tour de rôle deux cartes à chaque fois. Gardez les cartes si l'animal et la maison correspondent. Le joueur qui garde le plus de cartes gagne.



## Checklist

**Vous pouvez ...**

- Identifier les êtres vivants et non vivants et les caractéristiques des êtres vivants?
- Identifier les caractéristiques des êtres vivants?
- Identifier les changements dans l'apparence des êtres vivants jeunes et matures?
- compléter les modèles sur les êtres vivants?
- Identifier certains besoins des êtres vivants?
- utiliser des mots appropriés pour décrire les mouvements de certains animaux et les parties de leur corps utilisées pour leurs mouvements?